

ace.

МФК «Дом Дау»



Квартира 84 м²

Продажа

Площадь
84 м²

Комнат
2

Этаж
40 из 85

Цена

86 005 212 руб.

1 025 704 руб. / кв.м

Описание

ЖК премиум-класса в Москва-Сити

Небоскреб Дом Дау удачно интегрирован в главную деловую локацию города кластер Москва-Сити, но в тоже время его расположение обеспечивает тишину и спокойствие, поддерживаемые панорамными видами на город и красивым парком, расположенным в шаговой доступности.

В Дом Дау квартиры, а не апартаменты. Жилой комплекс Дом Дау полностью соответствует высоким требованиям премиум-класса и даже готов превосходить ожидания самых взыскательных покупателей. Здесь предусмотрено все для комфортной жизни каждого члена семьи.

Инфраструктура

В проекте предусмотрен 4-уровневый подземный паркинг и 3-этажный стилобат, в котором разместится собственная насыщенная инфраструктура, в том числе крупноформатный детский досуговый центр. На эксплуатируемой кровле стилобата появится небольшой парк, доступный только для резидентов башни. С другой стороны башни, на этом же уровне, кровле 3-этажного стилобата, будет оборудована зона для йоги и workout.

Виды

Благодаря удачной локации и панорамному остеклению из всех квартир ЖК Дом Дау открываются впечатляющие виды на парк «Красная Пресня», Москву-реку, международный деловой центр Москва-Сити и Экспоцентр, парк Победы, гостиницу Украина и МГУ.

С верхних этажей башни Дом Дау весь город как на ладони.

Локация

МФК «Дом Дау» строится в одном из самых престижных районов столицы Пресненский, ЦАО, в ключевом деловом кластере столицы ММДЦ «Москва-Сити».

Расположение и Транспортная доступность:

В квартале «Москва-Сити».

В пешей доступности 3 станции метро: Выставочная, Деловой центр, Международная. Также пешком можно дойти до станции МЦК «Тестовская».

Удобные выезды на автомагистрали:

1 км до ТТК, 0,5 км до Пресненской набережной, 3,5 км до Садового кольца, 2,3 км до Звенигородского шоссе, 2,7 км до Кутузовского проспекта, 3, 3 км до МФЭ «Эйлер».

О жилом комплексе

Жилой комплекс состоит из высотной части с квартирами, 4-уровневого подземного паркинга, 3-этажного стилобата. Дом Дау проект с богатой по своему наполнению инфраструктурой и цифровой начинкой.

Название проекта вдохновлено деятельностью легендарного академика Льва Ландау, основателя научной школы, лауреата Нобелевской премии. Это дом для любящих и ценящих жизнь людей, каждый ее миг, кому важен престиж и комфорт

Дом Day

Семейная инфраструктура

Детская и спортивная площадки

Квартиры, а не апартаменты

ЦАО, Пресненский район



Комнат

Общая площадь, м²

Этаж

2

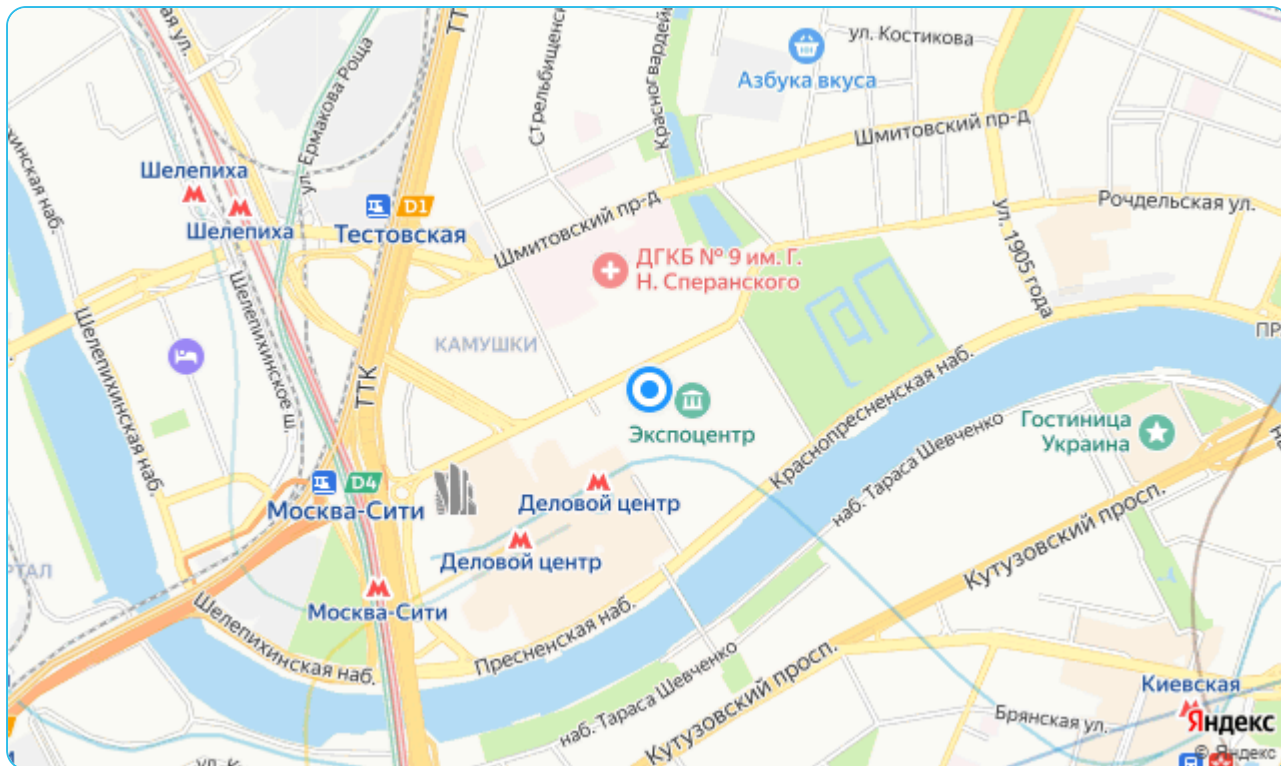
83.85

40

асе.

#28027

Расположение



Адрес

наб. Краснопресненская набережная , вл 14/15

Метро

Москва-Сити

ace.

#28027

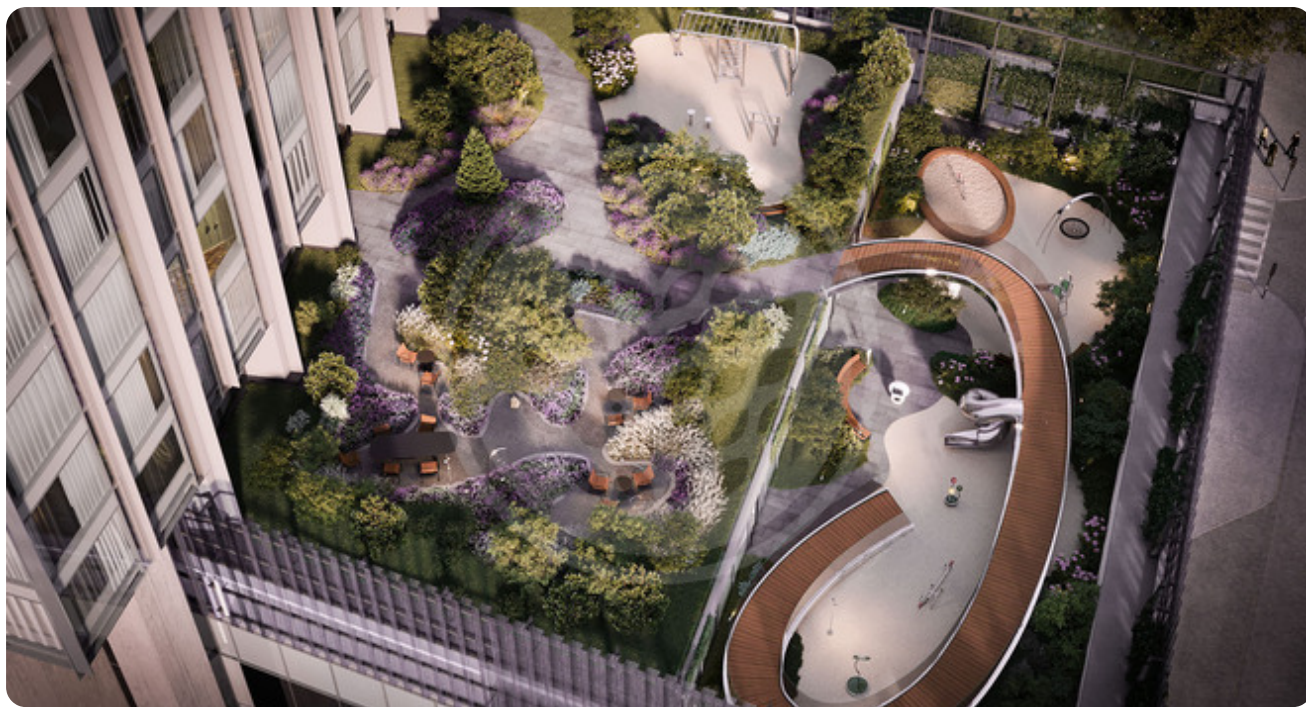
Фотогалерея



ace.

#28027

Фотогалерея



ace.

#28027

Фотогалерея

